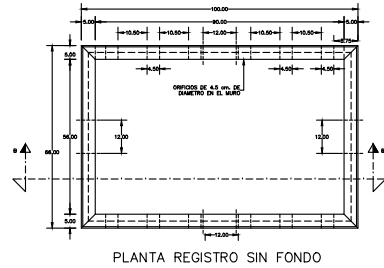
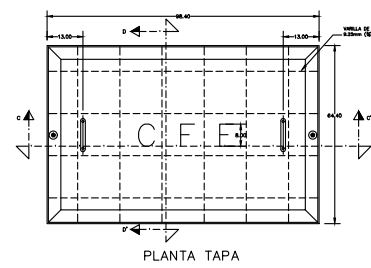


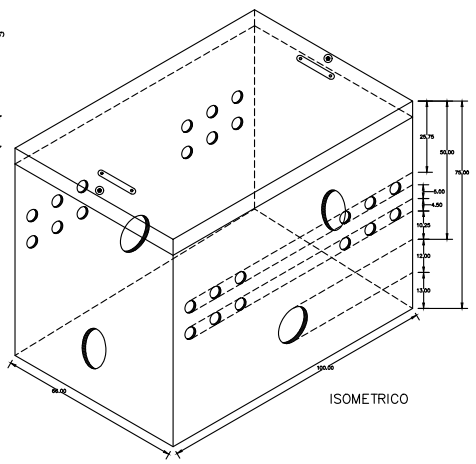
PLANTA REGISTRO CON FONDO



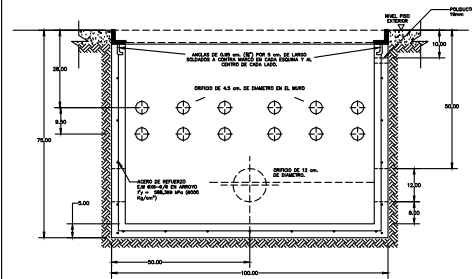
PLANTA REGISTRO SIN FONDO



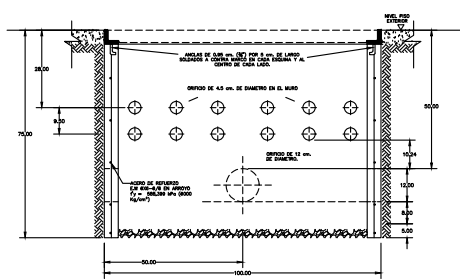
PLANTA TAPA



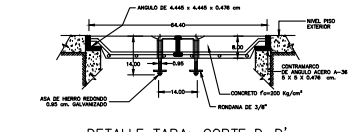
ISOMETRICO



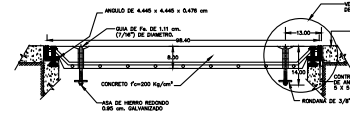
REGISTRO CON FONDO PARA NIVEL FREATICO ALTO



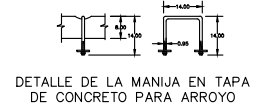
REGISTRO SIN FONDO PARA NIVEL FREATICO BAJO



DETALLE TAPA: CORTE D-D'



DETALLE TAPA: CORTE C-C'



DETALLE DE LA MANIJA EN TAPA DE CONCRETO PARA ARROYO

### ESPECIFICACIONES DE CONSTRUCCIÓN

- ACOTACIONES EN CENTIMETROS
- CONCRETO  $f_c=200$  kg/cm<sup>2</sup>
- REFUERZO MALLA ELECTROSOLDADA 8x6-6/8  $f_y=588,399$  kPa (8000 Kg/cm<sup>2</sup>) (ALAMBRE CORRUGADO CAL:  $\phi$  6 @ 15,24 cm.)
- RECUBRIMIENTO DE 1,5 cm.
- CIMBRA APARENTE EN EL INTERIOR Y COMÚN EN EL EXTERIOR
- ESPESOR DE LOS MUEBLES DE 5,0 cm. ACABADO CEMENTO PULIDO
- CONTRAMARCO DE ANGULO DE ACERO A-36 5 X 5 X 0,476 cm. (2X2X3/16) GALVANIZADO POR INMERSION.
- TAPA DE CONCRETO  $f_c=200$  kg/cm<sup>2</sup>. CON VARILLA DE 9,25mm ( $\frac{3}{8}$ ) MARCO DE ANGULO DE ACERO A-36 4,44X4,44X0,476 cm. (1  $\frac{1}{8}$ " X 1  $\frac{1}{8}$ " X  $\frac{3}{8}$ ") GALVANIZADO POR INMERSION.
- AGREGADO MÁXIMO 1,27 cm.
- EN CASO DE SER TOTALMENTE SELLADO SE INSTALARA EN LA PARED FONDO UN PRODUCTO DE 19 mm PARA INTRODUCIR EL CABLE DE TIERRA, EL O LOS ELECTRODOS DE TIERRA IRAN POR FUERA DEL REGISTRO.
- LOS REGISTROS DEBEN IDENTIFICARSE CON LAS SIGLAS, C.F.E., NOMBRE DEL REGISTRO, FECHA DE FABRICACION, MES (CON LAS TRES PRIMERAS LETRAS), AÑO (ÚLTIMOS 2 DÍGITOS), NUMERO DE SERIE Y NOMBRE DEL FABRICANTE. LAS MARCAS DEBEN ESTAR BAJO RELIEVE EN CUALQUIERA DE LAS CARAS INTERIORES DEL REGISTRO SIN INTERFERIR CON LA PERFORACION DE LOS DUCTOS DE LAS ACOMETIDAS CON LETRAS DE 5 cm. DE ALTURA MÍNIMO.
- SE COMPROBARA LA CALIDAD DE LOS MATERIALES MEDIANTE LABORATORIO AUTORIZADO Y EL ARMADO SE VERIFICARA EN SITIO.
- EN CASO DE QUE LOS REGISTROS SEAN PREFABRICADOS, DEBEN SER INSPECCIONADOS POR EL LAPEM DURANTE SU CONSTRUCCION Y DEBEN DE CONTAR CON SU AVISO DE PRUEBA CORRESPONDIENTE
- EL DETALLE DE TAPAS DE CONCRETO O TAPA POLIMERICAS APLICARA SEGUN EL TIPO DE TAPA A INSTALAR.
- PARA TERRENOS CON NIVEL FREATICO ALTO Y TERRENOS CON CONTAMINACION SALINA O INDUSTRIAL, EL CONCRETO A EMPLEAR DEBERA CONTENER COMPUESTOS RESISTENTE A LOS SULFATOS.
- EL DIAMETRO Y NUMERO DE ORIFICIOS PARA LA LLEGADA DE LOS DUCTOS ESTARA EN FUNCION DEL PROYECTO.

### USO:

ALDAR CABLES Y CONEXIONES DE BAJA TENSION EN REDES DE DISTRIBUCION SUBTERRANEA Y HASTA 27 CABLES MONOPOLARES PARA ACOMETIDAS.

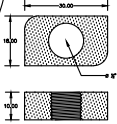
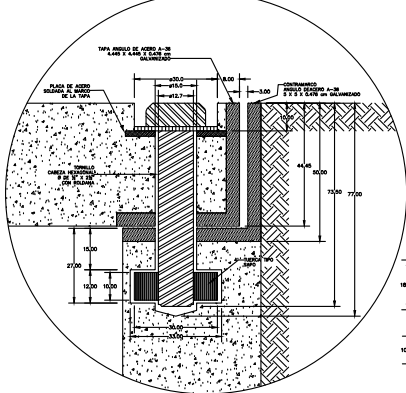
### APLICACIONES

- SE APLICA EN TODO TIPO DE SUELOS EXCEPTO:
- SUELOS MUY BLANDOS  $q < 49,033$  kPa (0,5 Kg/cm<sup>2</sup>).
  - SUELOS EXPANSIVOS.
  - SUELOS SUMERSIDOS.

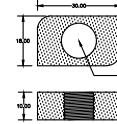
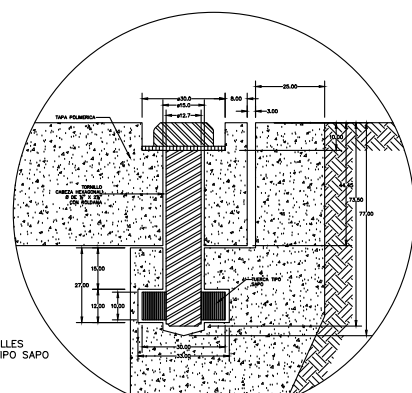
NOTA: EN ESTOS CASOS SE RECOMIENDA DETERMINAR LAS CARACTERISTICAS DEL SUELO Y HACER LA REVISION ESTRUCTURAL CORRESPONDIENTE

### NORMA CFE-RBTA2

DEPARTAMENTO	PREFABRICADOS	
ÁREA	PREFABRICADOS	
NOMBRE DEL PLANO	REGISTRO DE BAJA TENSION EN ARROYO TIPO 2.	
<b>INGEES</b>		
ESCALA	APROBADO	FECHA
1:1	MANUEL NARANJO VARGAS	07/01/2019
PREPARO DIBUJO	REVISOR	PLANO NUM
RUBEN SALAS C.	RUBEN SALAS C.	1



DETALLE TAPA CONCRETO



DETALLE TAPA POLIMERICA

DETALLE TAPA POLIMERICA